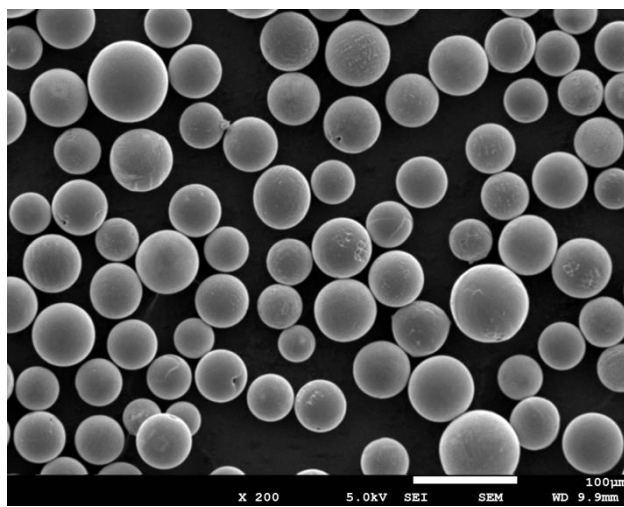
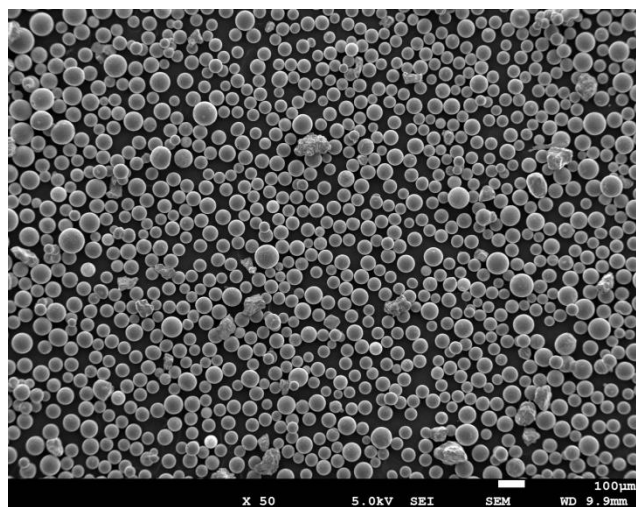




球形钛粉(Ti)

球形钛粉具有球形度高、致密度高、含氧量低、流动性好、粒度分布均匀等特点。可广泛用于3D打印材料、航空航天、喷涂涂层等行业。



产品编号	含量 %	粒径 µm	松装密度 g/cm ³	霍尔流速 g/s	氧含量 %	球化率 %
SP钛粉-1	≥99.7	40-80	≥2.0	≥1.39	<0.2	≥95